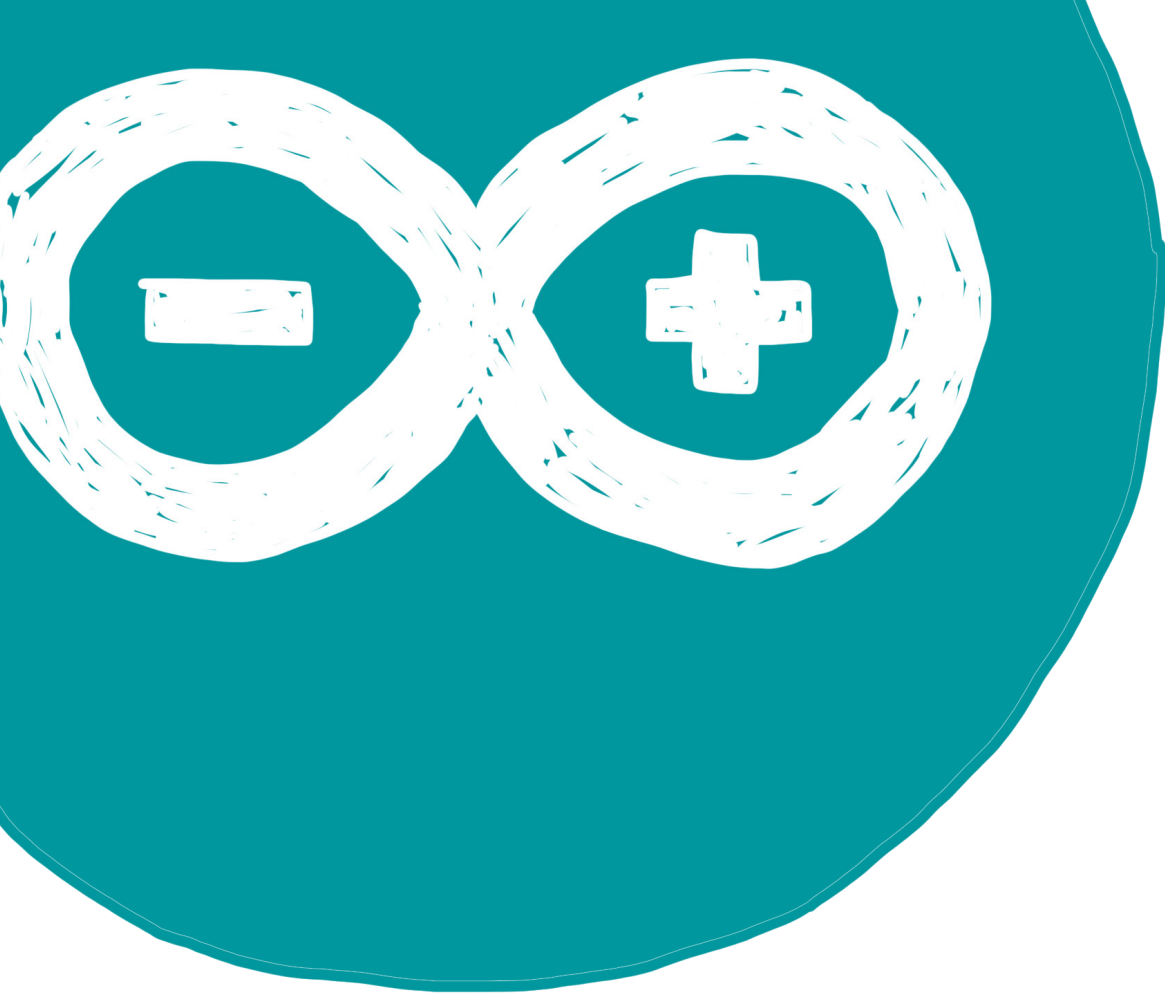


synthé
3 oscillateurs
arduino

Nous proposons de réaliser un synthétiseur* low-cost sur batterie destiné à la pratique musicale et aux siestes sonores. Ici, l'idée est d'amener l'auditeur dans un état d'esprit de détente et rêverie. Afin de vous plonger dans une immersion sonore, vous pouvez mêler ses sonorités électroniques à celles de bruits blancs avec des applications gratuites telles que MyNoise ou Chroma doze.

***développé pour Brutpop par Edouard Sufrin. Si vous avez la moindre question vous pourrez trouver son adresse mail dans les premières lignes du code.**



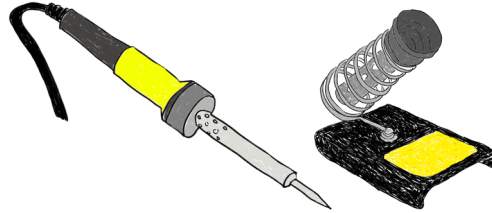
**Télécharger
et installer
le logiciel
arduino:**

<https://www.arduino.cc/en/software>

matériel



Etain

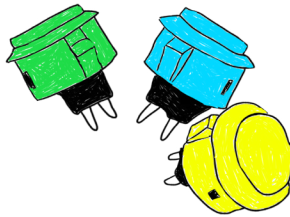


Fer à souder,
support de fer,
éponge



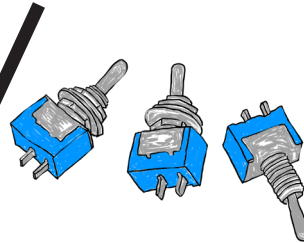
Ruban adhésif d'électricien ou
gaine thermo

Si on souhaite que les notes se
jouent comme un piano



3 Boutons

ou

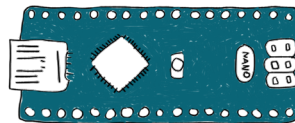


3 Switchs 2 positions

Si l'on souhaite que les notes
soient continues pour faire de
la drone.
Idéale pour les siestes.



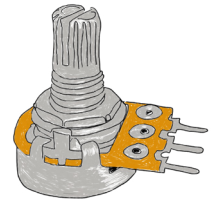
Câble



Arduino

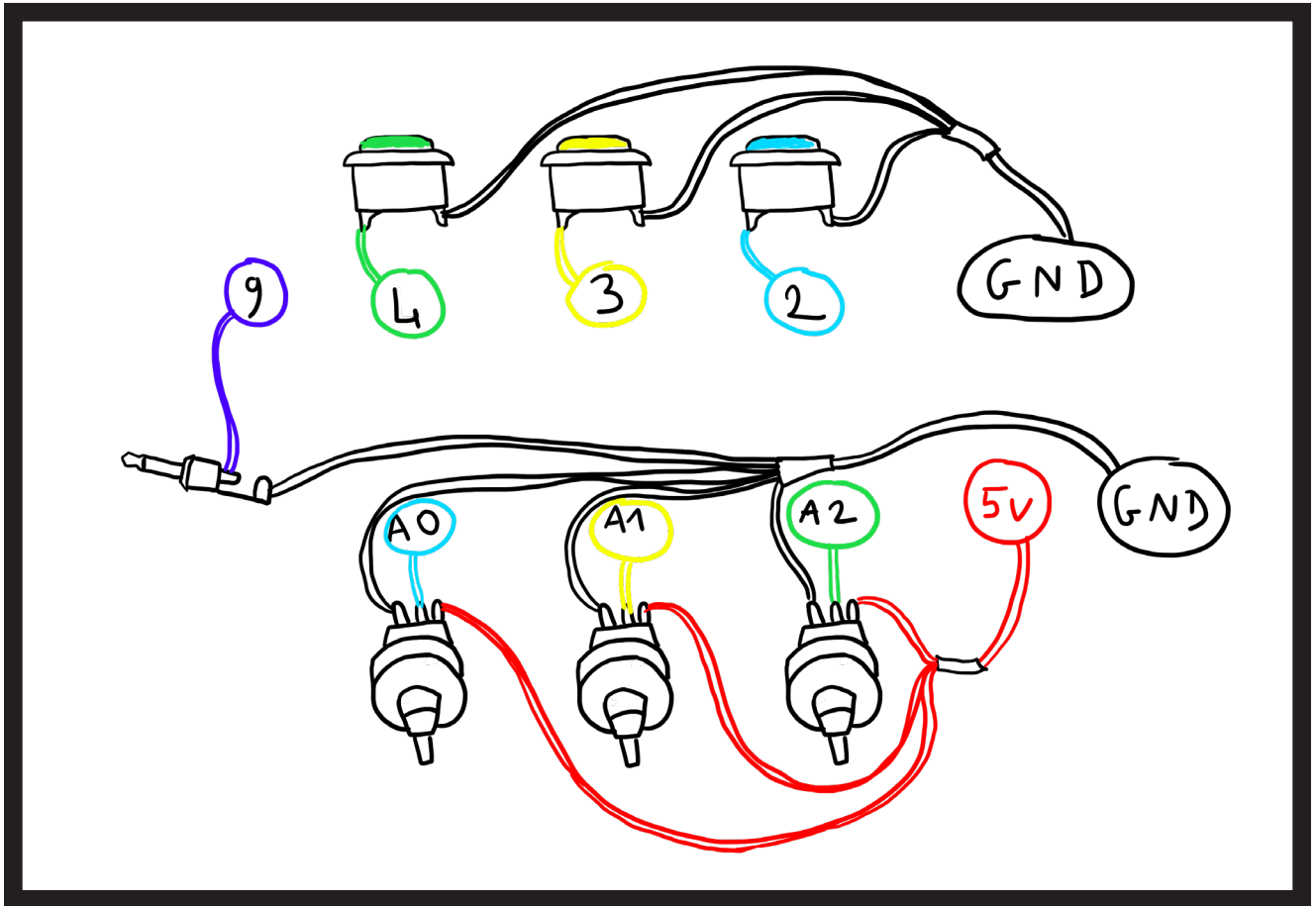


Connecteur audio

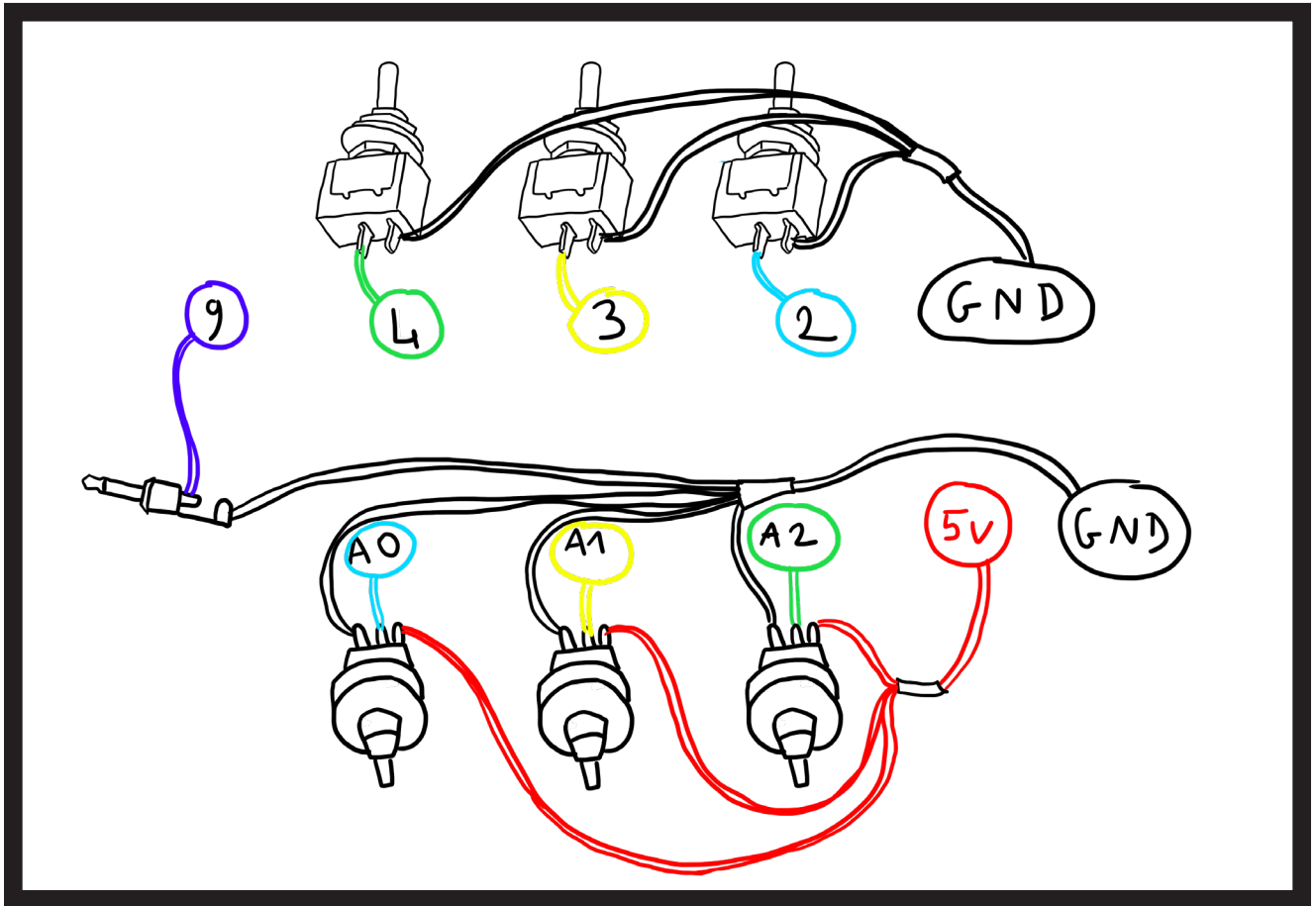


3 Potentiomètres

plan de montage arduino



bouton.



switch.

Ici les chiffres correspondent aux pins de l'arduino. Soudez chaque élément. La sortie son (9) peut être remplacée par la connectique de votre choix.

Go to file

CODE ▾

 Clone ?

HTTPS GitHub CLI

`https://github.com/sensorium/Mozzi.git` 

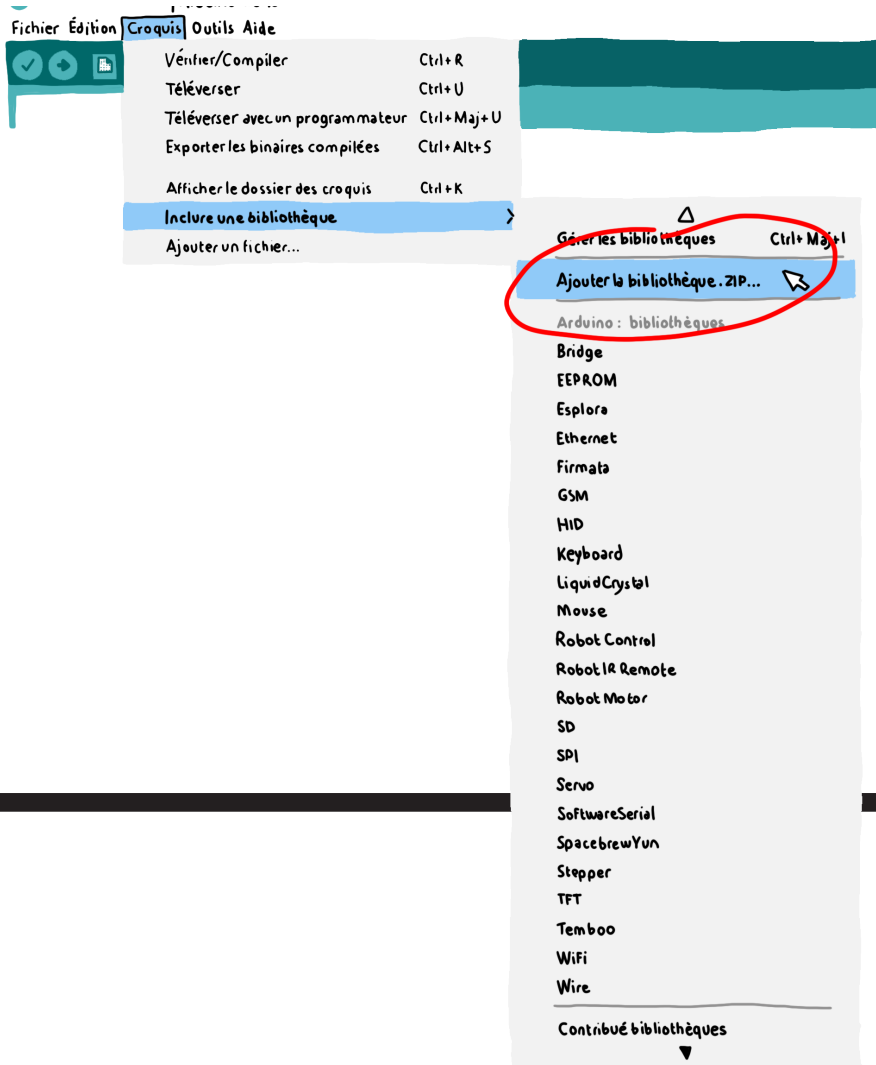
Use Git or checkout with SVN using the web URL.

 Open with GitHub Desktop

 Download ZIP

Télécharger
la librairie
Mozzi

<https://github.com/sensorium/Mozzi>



**Importer
la librairie Mozzi
dans le logiciel
arduino**

Ajouter le dossier sans le décompresser.

<https://stockage.brutlab.org/code/arduino/BRUTPOP3xOSCsynthTUTO.ino>



```
51 | int minfreq=25;
```

Télécharger
le programme
du synthétiseur

Si vous le souhaitez, vous pouvez régler la fréquence minimal de oscillateur à la ligne 51 de votre code. Cette valeur correspond à une fréquence en Hz. 25 Hz est un son très grave, qui fonctionne avec des caissons de sub. Sur des petites enceintes, 100 Hz serait plus audible.

BRUTPOP3xOSCsynthTUTO | Arduino 1.8.15

Fichier Édition Croquis Outils Aide

- Formatage automatique Ctrl+T
- Archiver le croquis
- Réparer encodage & recharger
- Gérer les bibliothèques Ctrl+Maj+I
- Moniteur série Ctrl+Maj+M
- Traceur série Ctrl+Maj+L
- WiFi101 / WiFININA Firmware Updater
- Type de carte: "Arduino Uno" >
- Port: "COM5" >
- Récupérer les informations de la carte
- Programmateur: "AVRISP mkII" >
- Graver la séquence d'initialisation

Ici, indiquer le type de carte arduino que vous utilisez .

Ici, indiquer le port usb sur lequel est votre carte arduino

Cliquez sur télécharger pour envoyer le code dans la carte

Téléverser le programme vers la carte Arduino

Il arrive par fois qu'on ne sache pas quel port usb sélectionner. Essayez en un, puis téléversez le code, si cela ne fonctionne pas, recommencez en sélectionnant un autre port, jusqu'à ce que le logiciel indique que le téléversement est terminé.

